

Etkileşimli Tahta Arayüz Projesi

ETAP (Pardus) Kullanıcı Anketi



Pardus (ETAP)



Konu : Pardus (ETAP) Kullanımı

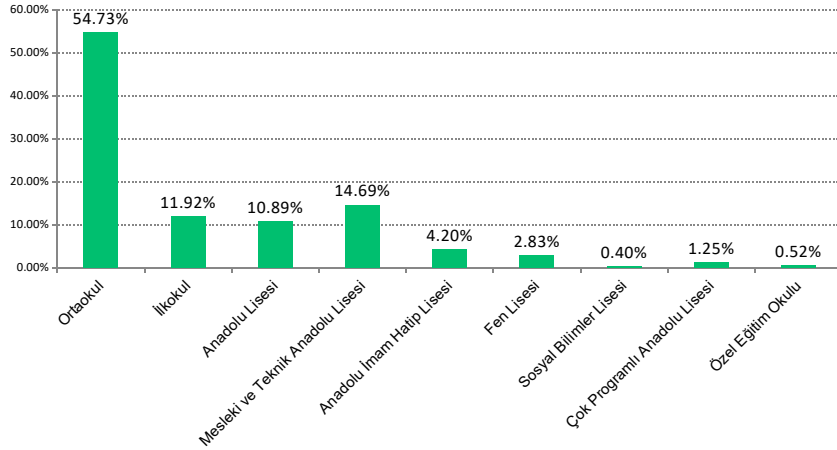
Katılım : 2.717 kişi

Bölge : Samsun İl ve İlçeleri

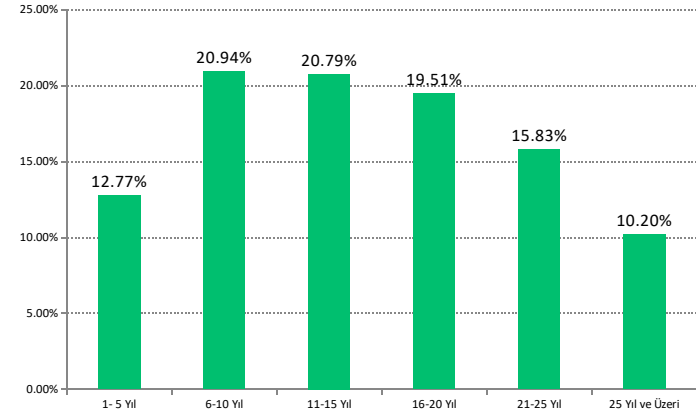
Kurum : M.E.B. Öğretmenleri

Tarih : ŞUBAT 2019

Görevli olunan okul türü



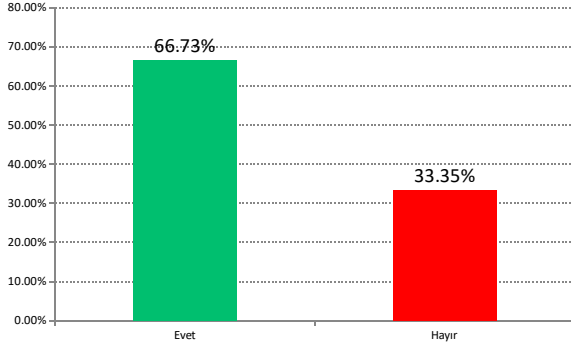
Mesleki Kıdem



PARDUS ETAP konusunda herhangi bir bilgilendirme, eğitim, toplantı, tanıtım, seminer gibi bilgilendirmeler aldınız mı?



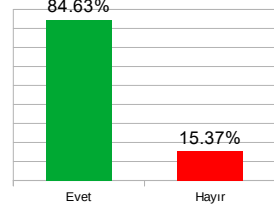
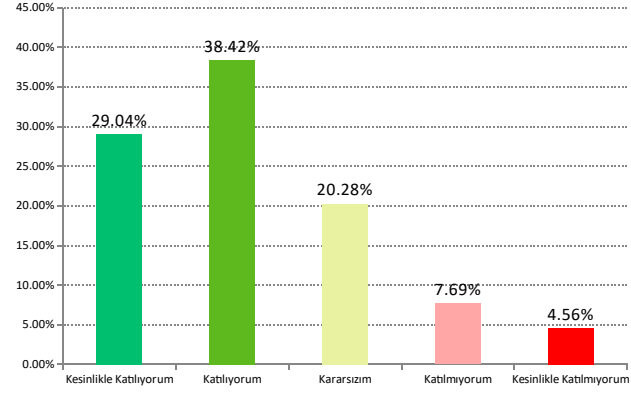
(Genelde okuldaki bilgisayar öğretmenleri tanıtım semineri vermiş)



Pardus ETAP sistemi derslerde kullandığınız süre içerisinde sizce faydalı oldu mu?



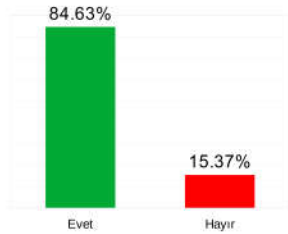
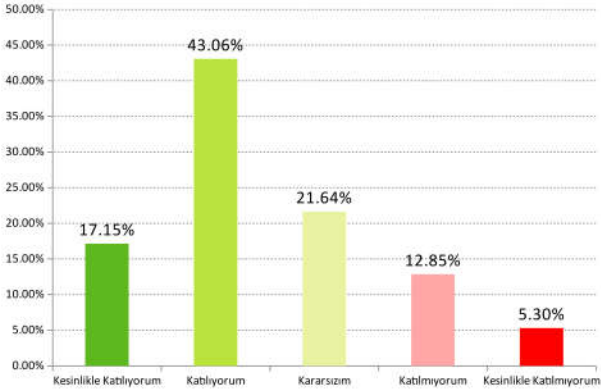
Kararsızlar dağıtılınca



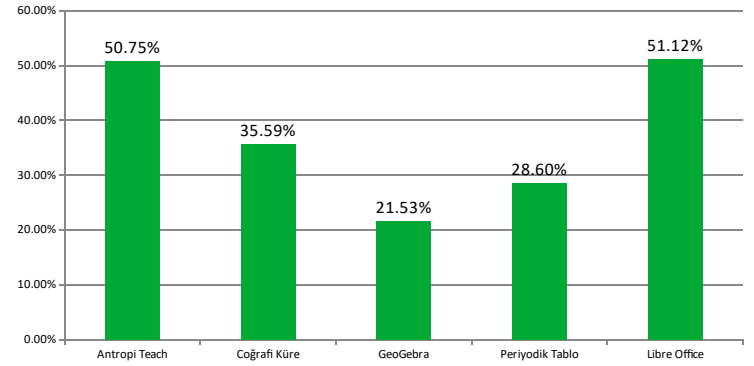
Pardus ETAP sistemi içerisinde bulunan uygulama ve yazılımlar, genel olarak dersi görsel destekle işlemeniz için yeterli midir?



Kararsızlar dağıtılınca

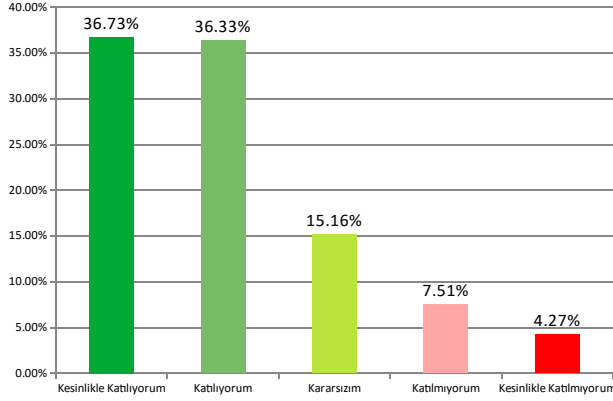


Pardus ETAP sistemi içerisinde bulunan uygulama ve yazılımlardan sizce faydalı olanları işaretleyiniz?(birden fazla işaretleyebilirsiniz)

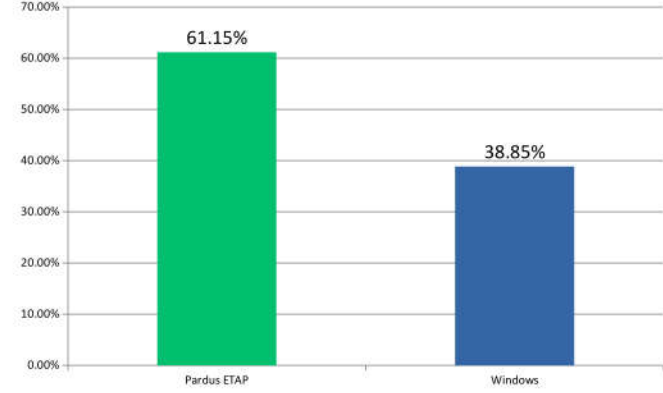
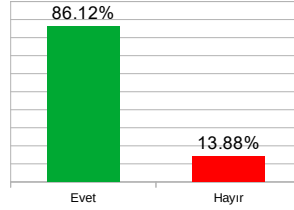


Pardus ETAP sistemini çalıştırmada kullanılan USB Anahtar ile açılması ve çalıştırılması yöntemi sizce faydalı mı?

Windows ile Pardus ETAP sisteminin karşılaştırılması sizden istenilse, **hangisini** tercih edersiniz?

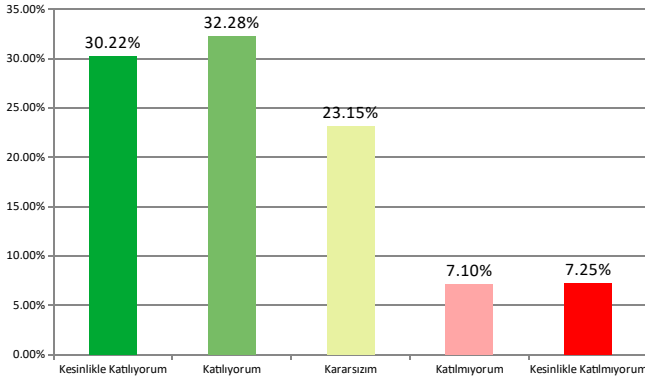


Kararsızlar dağıtılınca



Sizce etkileşimli tahtalarda Pardus Etkileşimli Tahta Arayüzünün (ETAP) kullanımına **devam edilmeli** mi?

Pardus konusunda **eğitime** ihtiyacınız olduğunu düşünüyor musunuz ?



Kararsızlar dağıtılınca

